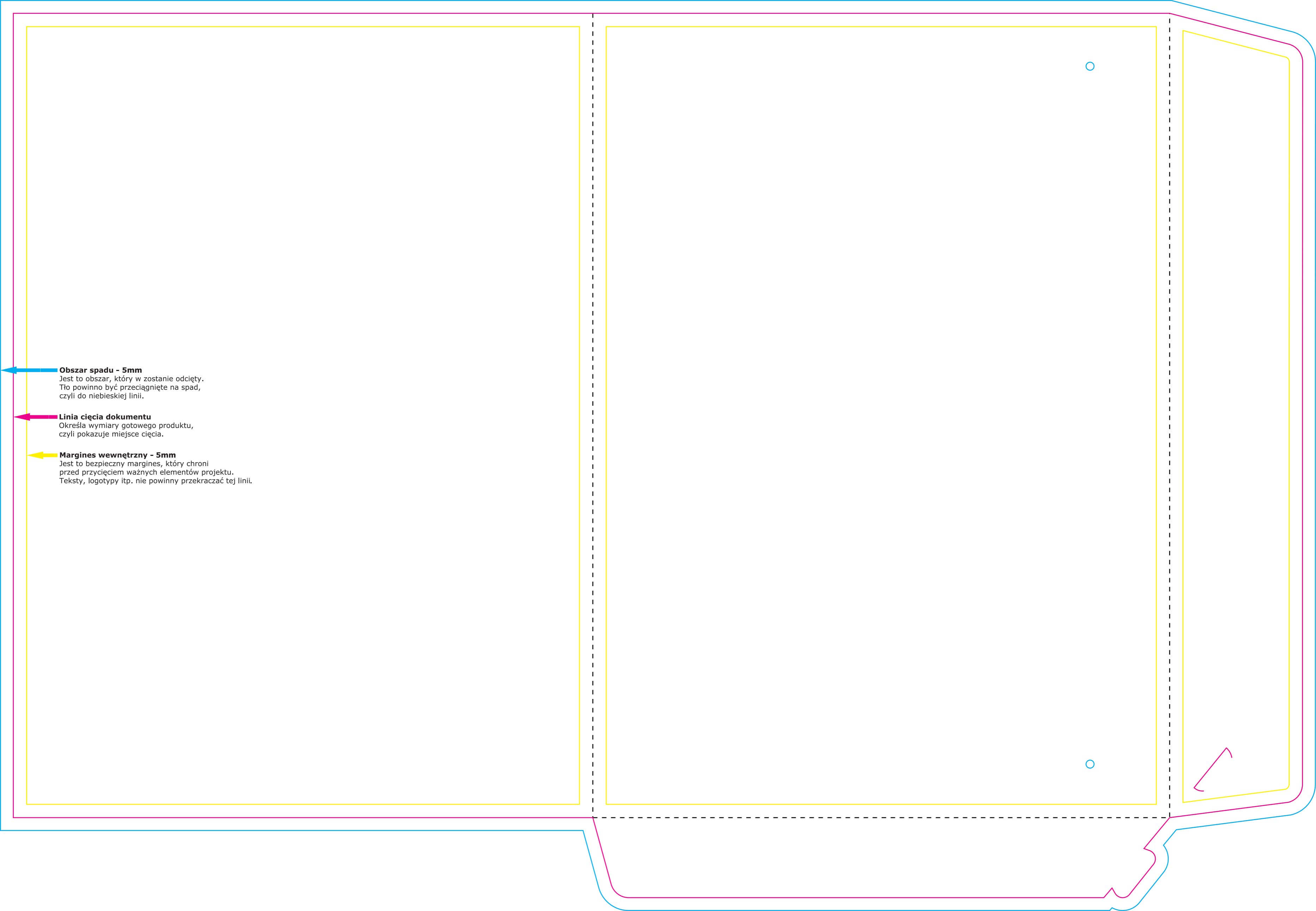


Obszar spadu - 5mm
Jest to obszar, który w zostanie odcięty.
Tło powinno być przeciągnięte na spad,
czyli do niebieskiej linii.

Linia cięcia dokumentu
Określa wymiary gotowego produktu,
czyli pokazuje miejsce cięcia.

Margines wewnętrzny - 5mm
Jest to bezpieczny margines, który chroni
przed przycięciem ważnych elementów projektu.
Teksty, logotypy itp. nie powinny przekraczać tej linii.



Obszar spadu - 5mm

Jest to obszar, który w zostanie odcięty.
Tło powinno być przeciągnięte na spad,
czyli do niebieskiej linii.

Linia cięcia dokumentu

Określa wymiary gotowego produktu,
czyli pokazuje miejsce cięcia.

Margines wewnętrzny - 5mm

Jest to bezpieczny margines, który chroni
przed przycięciem ważnych elementów projektu.
Teksty, logotypy itp. nie powinny przekraczać tej linii.