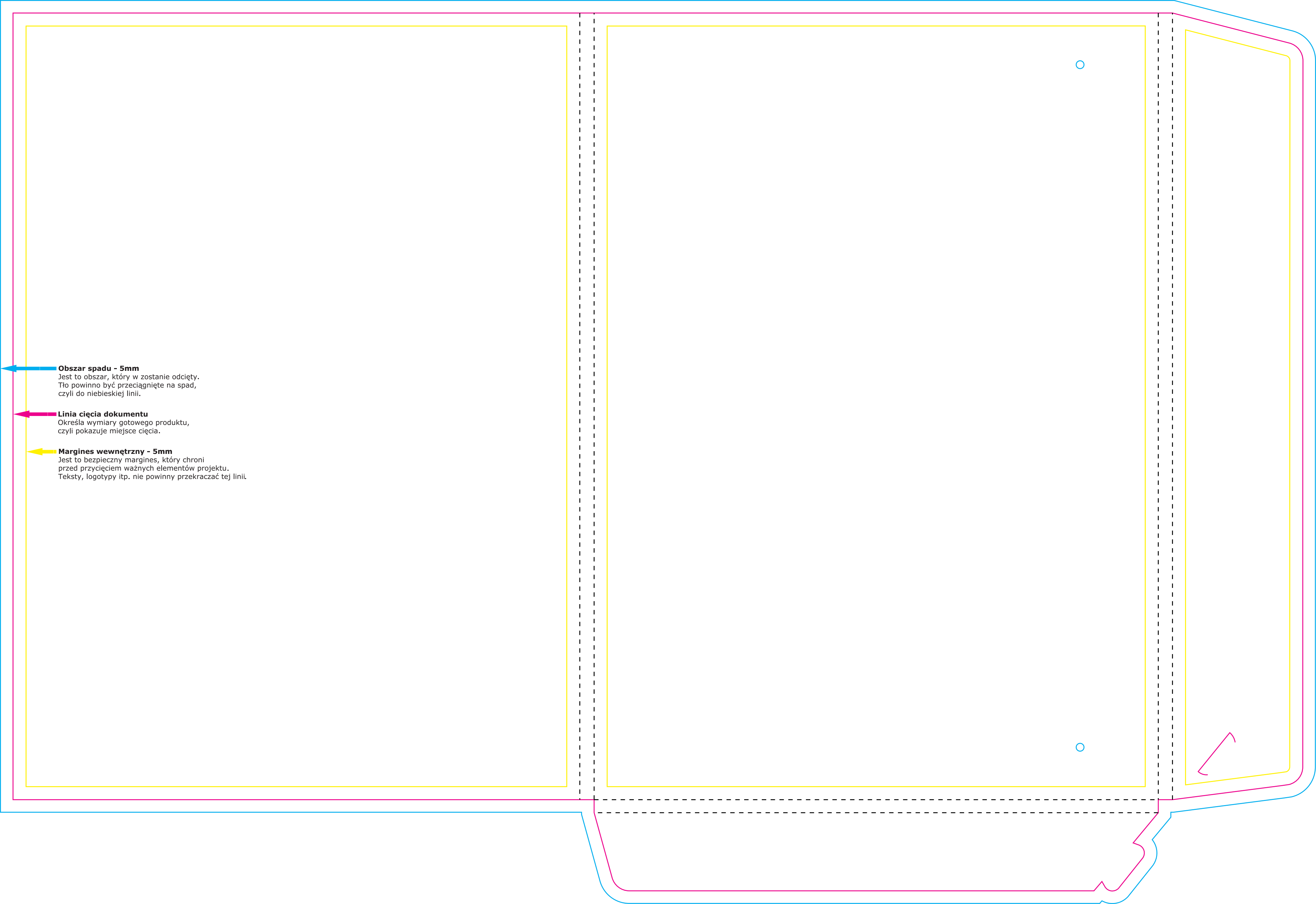


**Obszar spadu - 5mm**  
Jest to obszar, który w zostanie odcięty.  
Tło powinno być przeciągnięte na spad,  
czyli do niebieskiej linii.

**Linia cięcia dokumentu**  
Określa wymiary gotowego produktu,  
czyli pokazuje miejsce cięcia.

**Margines wewnętrzny - 5mm**  
Jest to bezpieczny margines, który chroni  
przed przycięciem ważnych elementów projektu.  
Teksty, logotypy itp. nie powinny przekraczać tej linii.



**Obszar spadu - 5mm**

Jest to obszar, który w zostanie odcięty.  
Tło powinno być przeciągnięte na spód,  
czyli do niebieskiej linii.

**Linia cięcia dokumentu**

Określa wymiary gotowego produktu,  
czyli pokazuje miejsce cięcia.

**Margines wewnętrzny - 5mm**

Jest to bezpieczny margines, który chroni  
przed przycięciem ważnych elementów projektu.  
Teksty, logotypy itp. nie powinny przekraczać tej linii.