

**Obszar spad - 3mm**

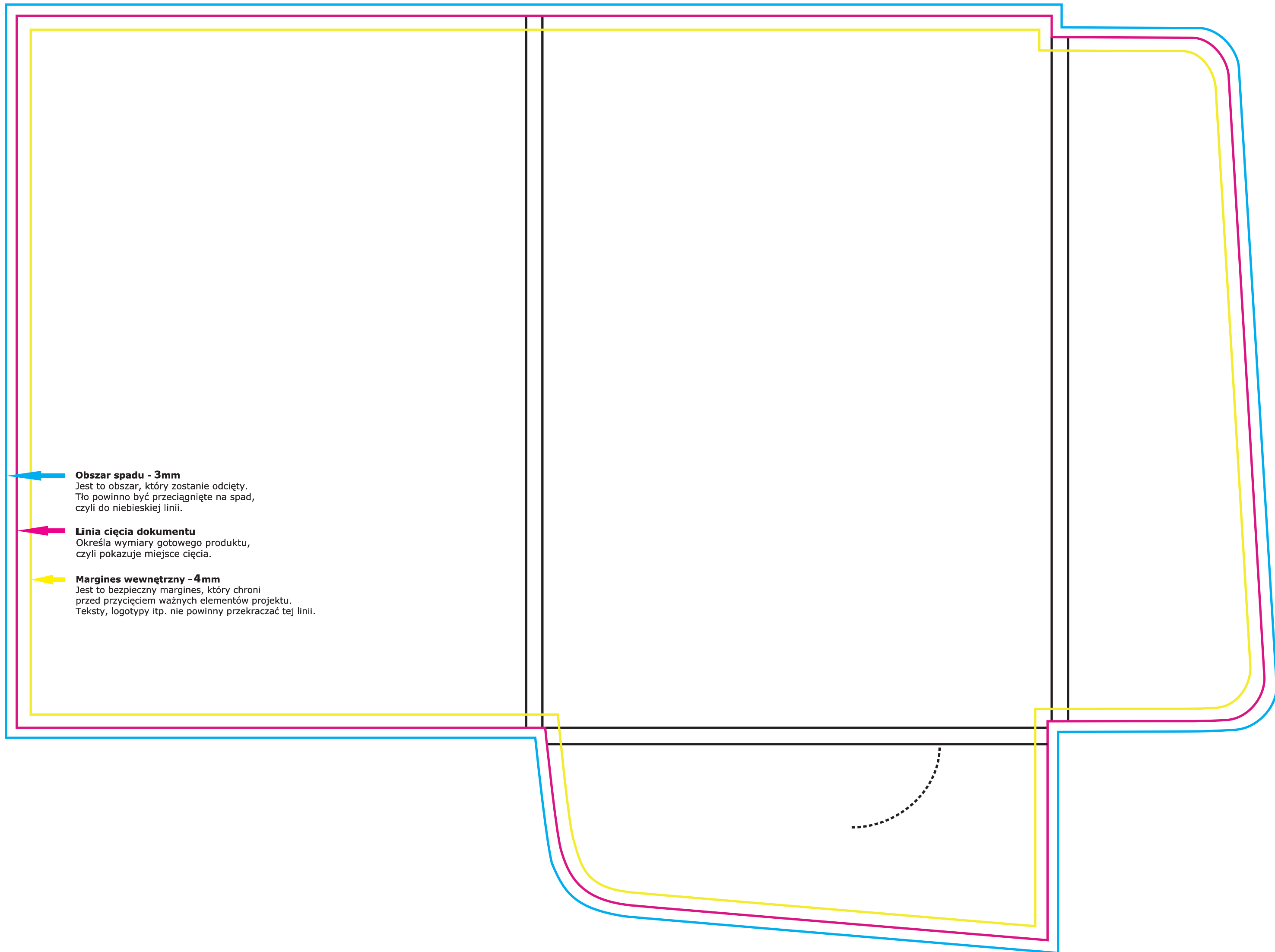
Jest to obszar, który zostanie odcięty.  
Tło powinno być przeciągnięte na spad,  
czyli do niebieskiej linii.

**Linia cięcia dokumentu**

Określa wymiary gotowego produktu,  
czyli pokazuje miejsce cięcia.

**Margines wewnętrzny - 4mm**

Jest to bezpieczny margines, który chroni  
przed przycięciem ważnych elementów projektu.  
Teksty, logotypy itp. nie powinny przekraczać tej linii.



**Obszar spadu - 3mm**

Jest to obszar, który zostanie odcięty. Tłó powinno być przeciągnięte na spad, czyli do niebieskiej linii.

**Linia cięcia dokumentu**

Określa wymiary gotowego produktu, czyli pokazuje miejsce cięcia.

**Margines wewnętrzny - 4mm**

Jest to bezpieczny margines, który chroni przed przycięciem ważnych elementów projektu. Teksty, logotypy itp. nie powinny przekraczać tej linii.