

59 mm

59 mm

107 mm

107 mm

216 mm

216 mm

Strona 1

nacięcia na wizytówkę

Obszar spadu - 2mm

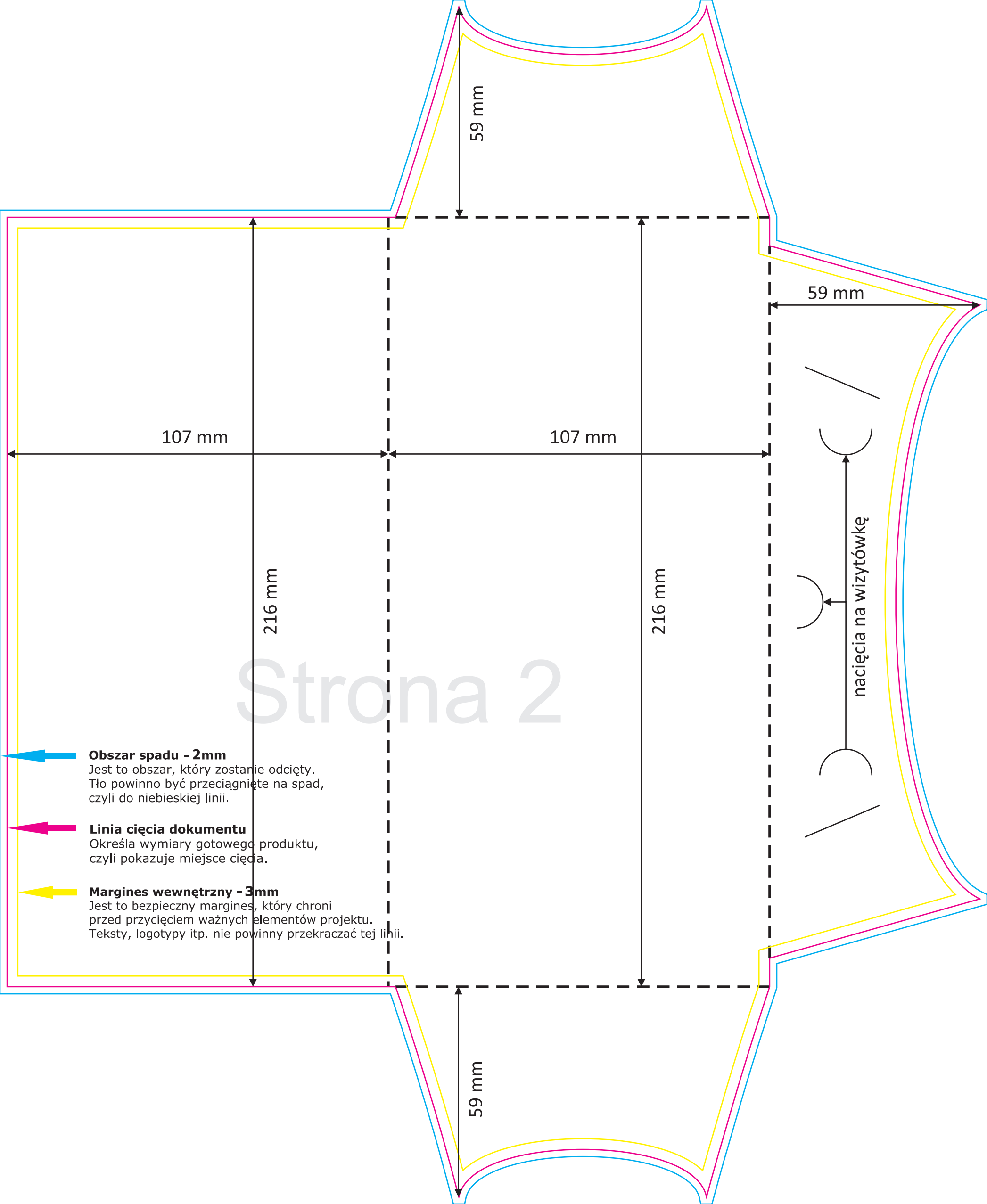
Jest to obszar, który zostanie odcięty. Tło powinno być przeciągnięte na spad, czyli do niebieskiej linii.

Linia cięcia dokumentu

Określa wymiary gotowego produktu, czyli pokazuje miejsce cięcia.

Margines wewnętrzny - 3mm

Jest to bezpieczny margines, który chroni przed przycięciem ważnych elementów projektu. Teksty, logotypy itp. nie powinny przekraczać tej linii.



59 mm

59 mm

107 mm

107 mm

216 mm

216 mm

nacięcia na wizytówkę

Strona 2

Obszar spadu - 2mm

Jest to obszar, który zostanie odcięty. Tło powinno być przeciągnięte na spad, czyli do niebieskiej linii.

Linia cięcia dokumentu

Określa wymiary gotowego produktu, czyli pokazuje miejsce cięcia.

Margines wewnętrzny - 3mm

Jest to bezpieczny margines, który chroni przed przycięciem ważnych elementów projektu. Teksty, logotypy itp. nie powinny przekraczać tej linii.